

Umfang:
383 Seiten mit 373 Farbfotos und
über 40 Verbreitungskarten
im 2 × 2 km-Raster sowie
13 Übersichtskarten.
Format 17,6 × 25,0 cm,
Hardcover, Offset.

Zu erwerben zum regulären Verkaufspreis von 40 €
zuzüglich Versandkosten.

Absender

Hiermit bestelle ich verbindlich
_____ Exemplar(e) des Buches
„Orchideen in Hessen“,
2. Ausgabe von 2020.

Ort, Datum

Unterschrift

AHO Geschäftsstelle
Jutta Haas
Nibelungenstr. 122
64686 Lautertal

Heinrich R. Blatt



Orchideen

in Hessen



Dactylorhiza majalis subsp. *majalis* Breitblättrige Fingerwurz^[1]

Beschreibung

Sprossachse mittelhoch, graugrün, gerieft und hohl, unterhalb des Blütenstands zuweilen mehr oder weniger intensiv ...

Verwechslungsmöglichkeit

Ungeflechte! Einzelexemplare könnten mit *Dactylorhiza incarnata* verwechselt werden ...

Vorkommen insgesamt

Lahn-Dill-Bergland (106 RF, 6,9 %), Nördlicher Sandsteinspessart (76 RF, 4,9 %), Schlüchterner Becken (51 RF, 3,3 %), ...

Vorkommen aktuell

Nördlicher Sandsteinspessart (40 RF, 2,6 %), Lahn-Dill-Bergland (38 RF, 2,5 %), Schlüchterner Becken ...

Bestandssituation

Mit einer Rasterfrequenz von 1538 war sie im Gebiet die häufigste Orchideenart ...

Häufig genannte Habitate

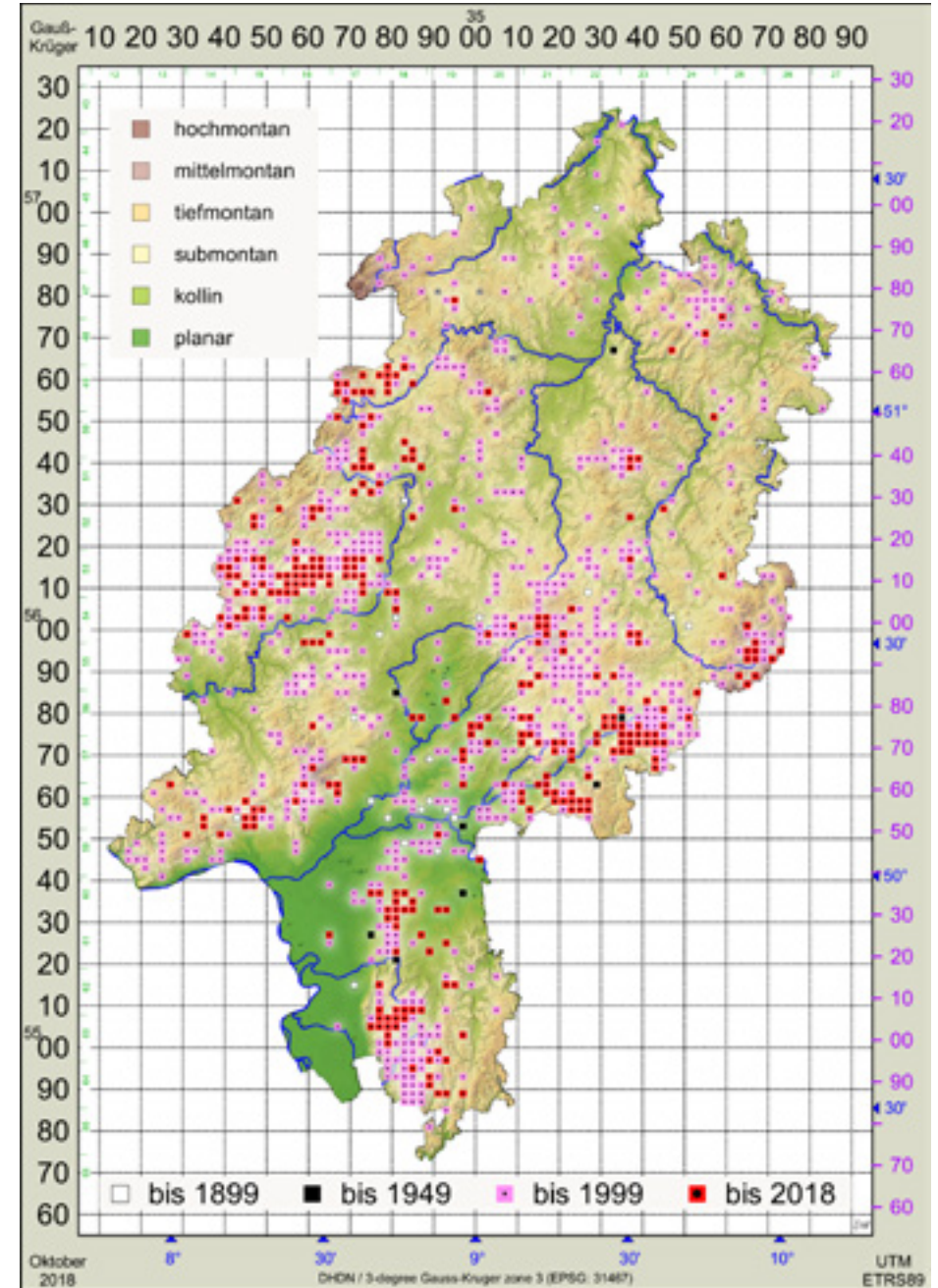
Feucht-, Nass- und Sumpfwiesen sowie Quellfluren.



Abb. 1: *Dactylorhiza majalis*, Infloreszenzen, Gersfeld, Wasserkuppe, Südhang, 27.05.2007 [bt]



Abb. 2: *Dactylorhiza majalis*, Habitat, Dauernheim, Nachtweide i. d. Nidda-Aue, 03.06.2010 [bt]



Vkt. 01: *Dactylorhiza majalis*

Rasterfrequenzen: 37 (4), 21 (0), 991 (0), 295 (0); rel. Häufigkeiten (Σ_{RF}): 2,7 %, 1,5 %, 73,7 %, 21,9 %
Gefährdungskategorien RL-HE 2019: | HE 3 | NW 3 | NO 3 | SW 3 | SO 3 |

[1] früher gewöhnlich als Knabenkraut bezeichnet